

Avinor, Harstad/Narvik lufthavn

Rådgivere skole ,

Tjeldsundbrua Kro & Hotell AS 27.05.2011

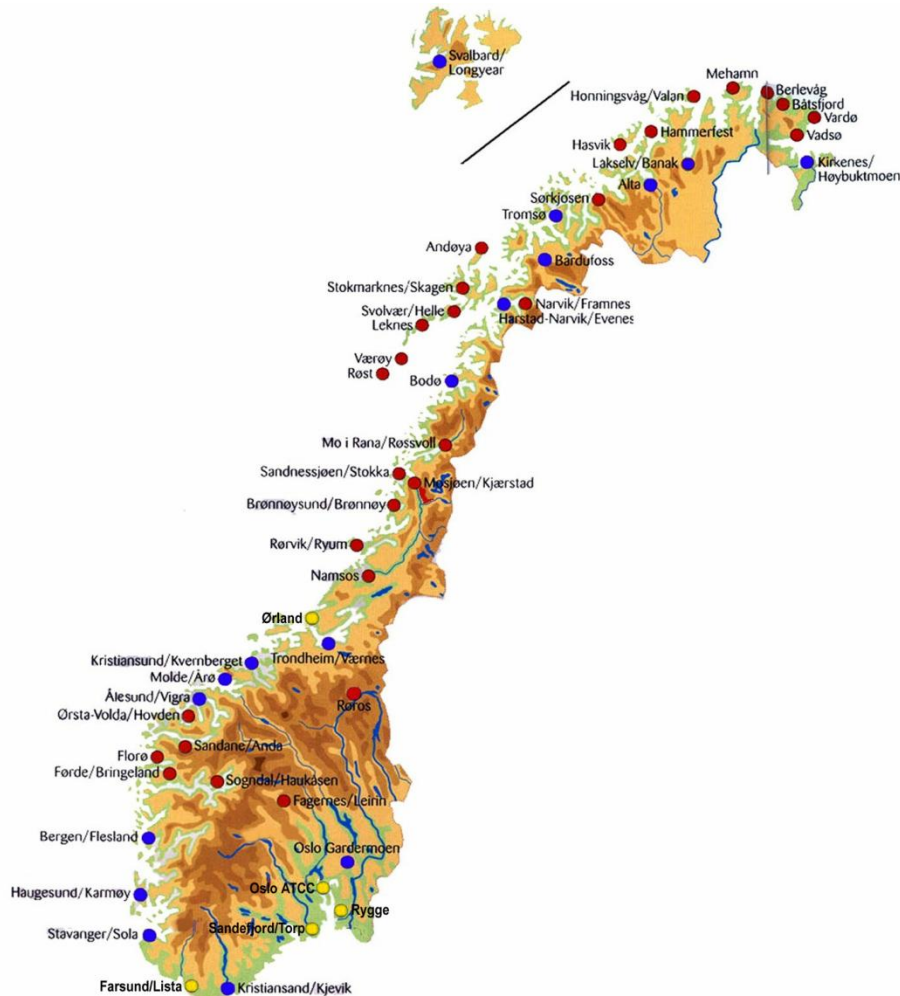


Avinors mandat

St.meld nr 48 (2008-2009) Om Verksemda i Avinor AS:

- *Det overordna målet for transportpolitikken til Regjeringa er å tilby eit effektivt, sikkert og miljøvenleg transportsystem med god tilkomst for alle. Transportsystemet skal dekkje samfunnet sitt behov for transport og fremje regional utvikling.*
- *Samfunnsoppdraget til Avinor er å eige, drive og utvikle eit landsomfattande nett av lufthamner for den sivile sektoren og ei samla flysikringsteneste for den sivile og den militære sektoren.*
- *Eit landsomfattande luftfartstilbod er viktig for å oppnå regional utvikling og for å halde oppe busetjing og sysselsetjing i alle deler av landet.*

Avinor



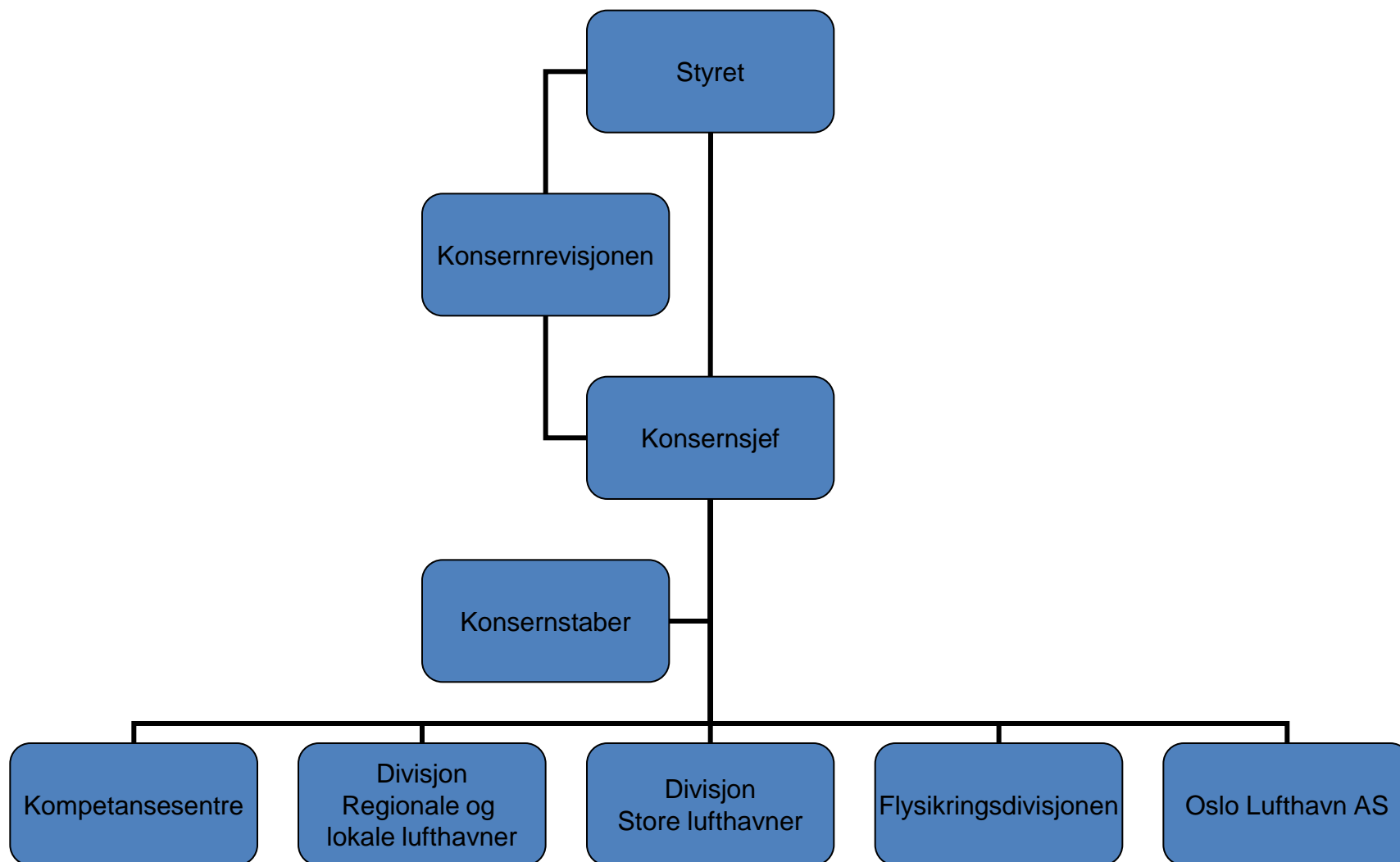
Virksomhet:

- 46 **lufthavner** – store og regionale (blå) og lokale lufthavner (rød)
- OSL heleid datterselskap
- **Flysikringstjeneste** - kontrolltårn ved egne og andres lufthavner; kontrollsentraler (Bodø, Stavanger, Røyken) (gul)
- Installasjoner for **flynavigasjon** (bl. a. radaranlegg)
- Hovedkontor i Oslo

Nøkkeltall (2010):

- Ca. 40 mill. passasjerer
- Ca. 765 000 flybevegelser (pluss ca 80 000 på ikke-Avinor eide flyplasser)
- Ca. 3 000 ansatte
- Inntekter: NOK 7,9 mrd, hvorav 51,3 kommersielle inntekter
- Avinor er selvfinansiert– mottar ikke statlig støtte

Avinor konsernet



Harstad/Narvik lufthavn, Evenes

- Nytt terminalbygg 1998
- Innen- og utenlandsterminal
 - Kafe/kiosk
 - Duty free
 - SGS, handlingselskap sivile fly
 - Bilutleie (Avis, Hertz, Budget, Europcar, Sixt, Rent a Wreck)
 - Møterom
- Rullebane 2 808 m
- 65 ansatte i Avinor, ca 200 ansatte på flyplassen



Flygninger

- Innenriks
 - Norwegian daglig til og fra Oslo
 - SAS daglig til og fra Oslo
 - Widerøe til og fra Tromsø, Bodø og Trondheim

- Utenriks
 - Ukentlige charter til ”sydendestinasjoner”
 - Sommeren ukentlige charter fra Tyskland
 - Weekendturer i regi av lokale reisebyrå til London, Tallin, Praha, St. Petersburg, Amsterdam, Dublin o.l.
 - Passasjerbytte cruisebåt – fly



Befolkningsgrunnlag

- Nedslagsfeltet til lufthavna er det tettest befolkede området i Nord-Norge
- Innenfor en radius på vel 2 timer bor det ca 100 000 mennesker
- Inkluderes Vågan og Andøya stiger tallet til 120 000 mennesker

Trafikktall 2010

- Antall passasjerer 543 607 (+ 9,0 %)
 - Innland 511 002 (+ 9,0 %)
 - Utland 32 605 (+ 8,3 %)

Pr april 2011

- Innland 155 833 (+ 14,9%)
- Utland 7 309 (+ 61,8%)

Trafikkutvikling Harstad/Narvik lufthavn, Evenes

- Generelt
 - Langsiktig økonomisk vekst
 - Konkurransen, økt tilbud og lavere priser stimulerer etterspørselen
 - Betydelig økt turisme – både inn og ut av landet
 - Prognostisert befolkningsøkning på ca 1 million i Norge, hvorav en betydelig økning i antall innvandrere
 - Internasjonaliseringen av næringslivet fortsetter

- Så kom finanskrisa
 - Flybransjen er svært følsom for endringer i økonomien
 - Både forretningsreisende og ferie- og fritidsmarkedet reiste mindre
 - Kommet over ”kneika”

- Andre begrensninger
 - Miljømessige restriksjoner
 - Modning/stagnasjon i enkelte markeder
 - Vulkaner

Forts. trafikkutvikling Harstad/Narvik lufthavn, Evenes

- Lokalt
 - Lofast
 - Mer tilgjengelige destinasjoner for mennesker i Lofoten (rute og charter)
 - Størst potensial for incoming pax. Påstand: Lofoten er merkevare. Det området i Norge med de største muligheter for økt turisme. Fantastisk område og muligheter hele året. Forutsetning: Samarbeid mellom de ulike lokale destinasjoner. Harstad, Narvik, indre Troms, Vesterålen og Lofoten. Lofoten som lokomotiv.

Incoming passasjerer

- Utvikling fra turister som kommer til Norge med buss til at flere og flere kommer med fly.
- Ønsker å oppleve natur, stillhet, vinter, fiske,
- Flyturstene legger igjen mest penger i lokalt næringsliv (ca kr 3 000 pr døgn).
- Har det korteste oppholdet, men reiser desto mer.



Dagens elever – morgendagens arbeidstakere og ledere

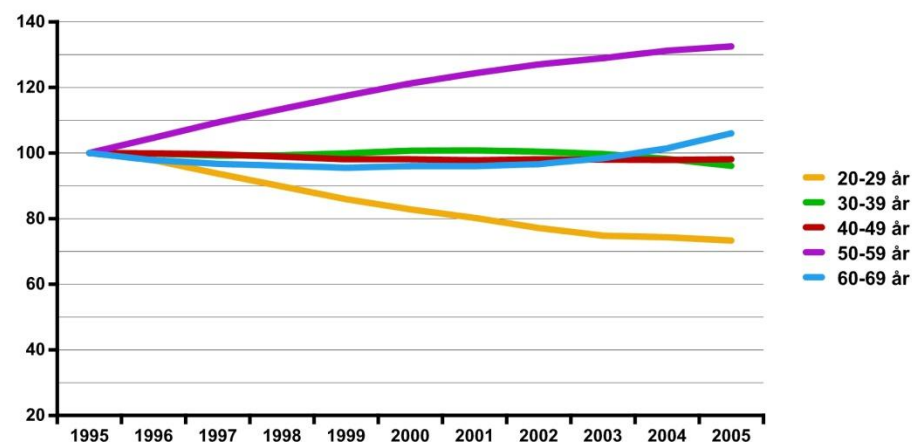
Næringslivet

- Være bevisst sitt ansvar for rekruttering
- Bistå skoler og andre ved behov for informasjon
- Være åpen for å ta i mot elever og studenter
- Læringsplasser
- Kontakt med lokalmiljøet

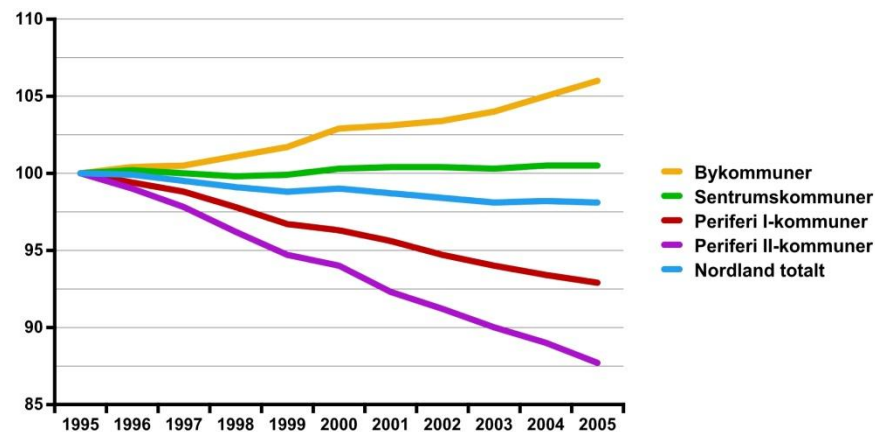
Nordlendingen

- Nordlands befolkning er i bevegelse som aldri før.
- Fylket får stadig færre unge, Mange i alderen 20 til 40 flytter ut. Skaper dermed verdier andre steder.
- Stor og tiltakende innflytting til bykommunene. Store konsekvenser for hvordan samfunnet vil se ut fremover
- Forsterkes ytterligere i årene som kommer fordi de unge foretrekker by og sentra som bo og arbeidssted

Befolkningsutvikling 20 - 69 år Indeks 1995 = 100



Befolkning etter kommuneklasse. 100 = 1995



Harstad/Navik lufthavn, Evenes

Bedrift	Årsverk	Ansatte
Avinor	64	65
SGS	30	41
Securitas	27	35
SSP	12	32
Statoil	4	4
Kato Air	3	3
FloTrans	1	1
Post	22	22
SUM	163	203

Avinor Evenes

- Lufthavntjenester (LHT)
 - Brann- og redningstjeneste
 - Plasstjeneste
 - Elektro
 - Verksted
 - Teknikere
 - Renhold
 - Administrasjon

- Flysikringstjeneste
 - Lufttrafikkteneste (LTT)
 - Flynavigasjonstjeneste (FNT)

Andre aktører ved flyplassen

- SGS (SAS Ground Services)
 - Handlingselskap, tidligere SAS og Braathens
 - Handler alle sivile flyselskap
 - Trafikkontor (salg billetter, innsjekk, boarding)
 - Bagasjehåndtering

- Securitas
 - Svært stor rekruttering i bransjen
 - Intern opplæring – kursing
 - Krav til sikkerhetsregimet fra ESA
 - Luftfartstilsynet myndighet i Norge
 - Avinor utfører tjenesten og er ansvarlig ved norske lufthavner

Flygeleder

Hva gjør en flygeleder?

- Kontrollere fly i norsk luftrom og trafikken på flyplassene. Sørg for en sikker og effektiv trafikkavvikling.
- Ansvarsfull jobb, full av utfordringer
 - Håndterer store menneskelige og materielle verdier
- God simultankapasitet være fokusert og nøyaktig

Flygeleder

Tårnkontroll

- Kontrollerer fly i avgang- og innflygingsfasen
- Umiddelbar nærhet til flyplassen
- Kontroll av alle kjøretøyer og luftfarttøyer på flyplassen

Innflygingskontroll

- De fleste har arbeidsplassen tilknyttet kontrolltårn
- Ansvar for nærområdet til flyplassen, luften over og rundt området som kontrolleres fra tårnet
- Rekkefølgen på innkomne fly, gir kurser på innflygningstraseén
- Like etter avgang gis høyde og kurs mot bestemmelsesstedet

Flygeleder

Områdekontroll

- Kontrollsentral (Bodø, Stavanger, Røyken)
- Områdekontroll, ansvar for flyene som er underveis mellom flyplassene eller passerer i norsk luftrom
- Radar – følger flyenes bevegelser
- Gir flygerne instruksjoner om bl.a. kurs og høyde

Hvem kan bli flygeleder?

- Yrket er utfordrende, ansvarsfullt og krevende
- Nøyaktig
- Selvstendig
- God simultankapasitet
- Arbeidsspråket engelsk (må beherskes muntlig og skriftlig).

Flygelederyrket passer like godt for kvinner som for menn!

Opptakstrav og utvelgelse

Avinor foretar utvelgelse av flygelederelever basert på tester og intervju

For å komme til de første testene:

- Mellom 19 – 30 år
- Generell studiekompetanse. Gjennomsnittskarakter fra vgs 4,0 eller bedre (tilleggs poeng teller ikke)
- Flytende skriftlig og muntlig norsk (alt. dansk eller svensk)
- Meget gode engelsk-kunnskaper
- Plettfri vandel
- God helse med godt syn, god hørsel og klar tale
- Avklart vernepliktstjeneste

Hva skjer når du har søkt?

Kvalifiserte søkere blir innkalt til opptaksprøver Fase 1

- PC-baserte prøver

Passerer du fase 1

- Innkalt til fase 2
- PC-baserte prøver

Testene måler om du har egenskaper som er nødvendig for å kunne fullføre utdannelsen og jobbe som flygeleder

Simultantkapasitet, nøyaktighet, romforståelse, beslutningsevne, oppfattesleseevne, oppmerksomhet, korttidshukommelse, planleggingsegenskaper

Består du denne fasen

- Intervju og helseundersøkelse

Flygelederutdanningen

- Varighet 2 år (14 mnd skolen i USA og 9-12 mnd med praktisk trening ved kontrollsentral eller kontrolltårn)
- Avinor dekker utdanningskostnadene, elevene selv dekker kostnader til livsopphold i USA
- Praktisk del, lønnet engasjement om flygelederelev

Gode jobbmuligheter

3 års plikttjeneste som flygeleder.

Arbeide ved den eller de kontrollenheter hvor Avinor har behov for flygeledere

De senere år vært gode jobbmuligheter for alle flygledere i Avinor!!

Mer informasjon og søknadsskjema på:

www.avinor.no/flygelederutdanning