



HELSE FINNMARK
FINNMÁRKKU DEARVAŠVUOHTA



Sámi našuvnnalaš gealboguovddáš - psykalaš dearvasvuodasuddjen, SÁNAG.
Samisk nasjonalt kompetansesenter - psykisk helsevern, SANKS.

FAGDAGER I NORD SALTEN
Prosjektleder Tone Finnesen
20. oktober 2009



Visjon

"utvikle et godt psykisk helsevern for den samiske befolkningen i Norge"

Hva er SANKS?

- △ Nasjonalt kompetansesenter med ansvar for å utvikle tjenestetilbudet innen psykisk helsevern til den samiske befolkningen i Norge
- △ Spesialisthelsetjeneste
- △ Godkjent desember 2001
- △ Lokalisert i Lakselv og Karasjok, satteliter i Tysfjord, Snåsa og Oslo

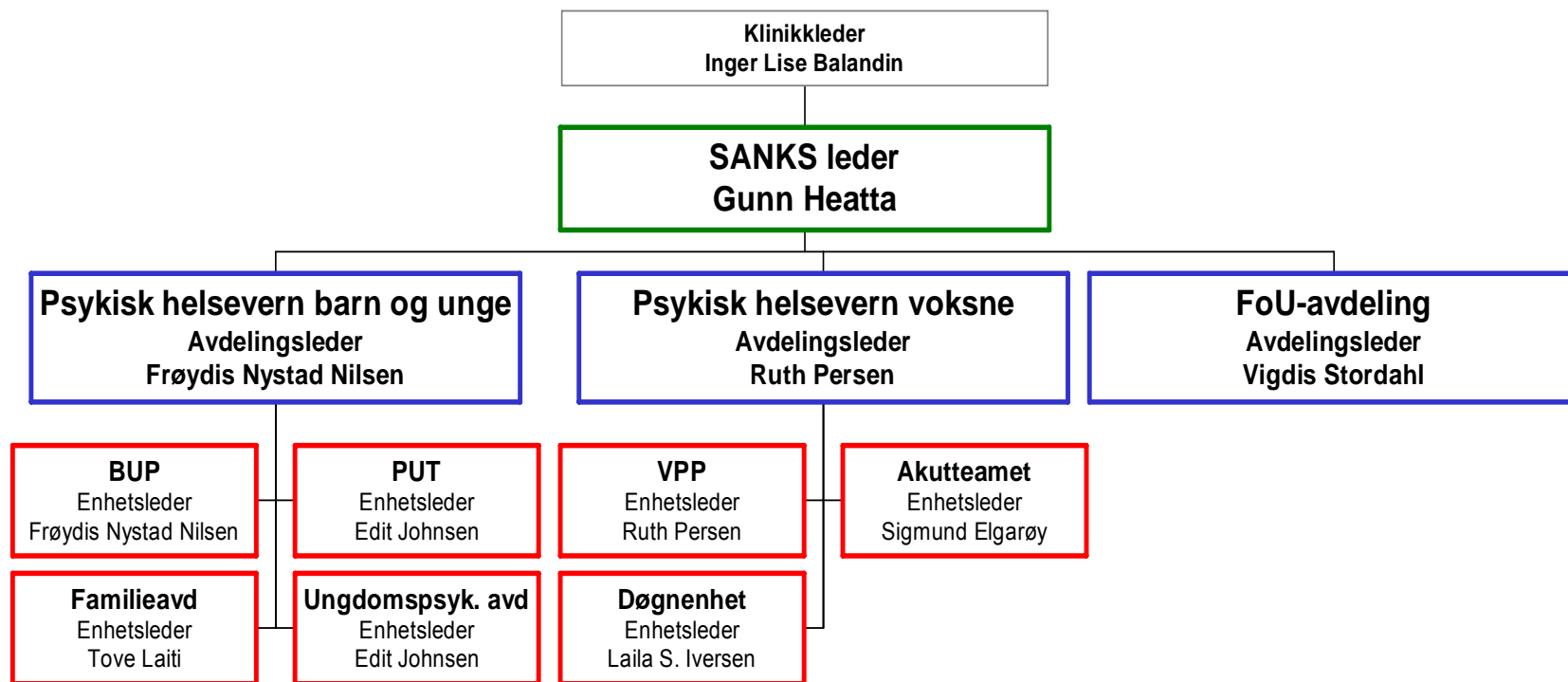


SANKS skal bidra til å sikre likeverdige tjenester og god tilgjengelighet for alle grupper av samiske brukere

- △ Kliniske tjenester
- △ Undervisning og veiledning
- △ Forskning og utviklingsarbeid
- △ Utdanning av spesialister, praksisplasser for studenter, hospitering mv.



Organisasjonskart SANKS



Avdelinger/tilbud ved SANKS

- △ Familieavdelingen er et tilbud til samiske familier fra hele landet, samt andre familier fra finnmark
- △ Barne- og ungdomspsykiatrisk poliklinikk (BUP)
- △ Samisk ungdomspsykiatrisk team (PUT)
- △ Ungdomspsykiatrisk avdeling (6 plasser)
- △ Døgnetenheten (14 plasser)
- △ Voksenpsykiatrisk poliklinikk (VPP)
- △ Akutteamet
- △ Forskning og utviklingsavdelingen
- △ Satellittkontorene i Tysfjord, Snåsa og Oslo